



**\*\* ชำระค่าทัวร์ในนามบริษัท ไลออน ทราเวล จำกัด เท่านั้น \*\***



**ทัวร์เสริมโตเกียว ดิสนีย์แลนด์**

**Projapan TOKYO**

NARITA ASAKUSA SHINJUKU SHOPPING FREE DAY

**เที่ยวคุ้ม!!**  
ช้อปปิ้งจัดเต็ม  
มีบุฟเฟต์ 1 มื้อ  
โรงแรม 3 ดาว

**Best Quality NO.1 PRO GUARANTEE**

**ราคาเริ่มต้น 19,999.-**

เดินทางเดือน พฤษภาคม 68 เป็นต้นไป

**Highlight**  
อิสระท่องเที่ยวตามอัธยาศัย  
หรือเลือกซื้อทัวร์เสริมโตเกียวดิสนีย์แลนด์  
วัดอาซากุสะ ถนนนากามิเซะ ช้อปปิ้งชินจูกุ  
ไอออนมอลล์ ไอโดบะ ไคเวอร์ซิตี วัดนาริตะ

**PJP25-SL**  
**Thai Lion air 5วัน 3คืน**

วัดนาริตะ | ไอโดบะ-ไคเวอร์ซิตี | ชินจูกุ

🧳 น้ำหนักกระเป๋า 20 กก. | 🍽️ บริการอาหาร 6 มื้อ (รวมอาหารบนเครื่อง) | 🏠 ที่พัก 3 ดาว

**เที่ยวบินขาไป Thai Lion air**

DMK	>>>	>>>	>>>	NRT
▼ แวะพัก 1 ชั่วโมง ▼				
เที่ยวบิน	เวลาออก	ถึงจุดหมาย		
SL394	06.20	16.30		

**เที่ยวบินขากลับ Thai Lion air**

NRT	>>>	>>>	>>>	DMK
▼ แวะพัก 1 ชั่วโมง ▼				
เที่ยวบิน	เวลาออก	ถึงจุดหมาย		
SL395	17.30	00.20+1		

**\*\* ชำระค่าทัวร์ในนามบริษัท ไลออน ทราเวล จำกัด เท่านั้น \*\***



**\*\* ชำระค่าทัวร์ในนามบริษัท ไลออน ทราเวล จำกัด เท่านั้น \*\***

วันที่	โปรแกรม	เช้า	เที่ยง	เย็น	โรงแรม
1	สนามบินดอนเมือง-สนามบินนาริตะ	✈	✈		NARITA GATEWAY หรือเทียบเท่า 3 ดาว
2	โตเกียว-วัดอาซากุสะ-ถนนนากามิเซะ-ผ่านชม โตเกียวสกายทรี-DUTY FREE-ช้อปปิ้งย่านดัง ชินจูกุ-ชมกันดั้ม โอไดบะ ไคเวอร์ซิตี	🕒	🕒	-	NARITA GATEWAY หรือเทียบเท่า 3 ดาว
3	ท่องเที่ยวตามอัยาศัย หรือเลือกซื้อทัวร์เสริม โตเกียวดิสนีย์แลนด์	🕒	-	-	NARITA GATEWAY หรือเทียบเท่า 3 ดาว
4	พิพิธภัณฑ์กลางแจ้งโบโซโนมูระ-วัดนาริตะชั้น- ถนนหน้าวัดนาริตะ-อออนมอลล์-สนามบิน นาริตะ	🕒	-	-	
5	สนามบินดอนเมือง ประเทศไทย	-	-	-	



**\*\* สำคัญมาก !! ประเทศญี่ปุ่นไม่อนุญาตให้นำอาหารสด จำพวก เนื้อสัตว์ พืช ผัก ผลไม้  
เข้าประเทศ หากฝ่าฝืนมีโทษปรับและจับ \*\***  
คำเตือน: กล้วย-กล้วยขง และยาเสพติดทุกชนิด เป็นสิ่งผิดกฎหมายในประเทศญี่ปุ่น โดยหากมีไว้ใน  
ครอบครอง เพื่อนำเข้าและส่งออก มีโทษจำคุกไม่เกิน 7 ปี กรณีมีไว้ในครอบครองเพื่อจำหน่าย มี  
โทษจำคุกไม่เกิน 10 ปี และปรับไม่เกิน 3 ล้านบาท



**\*\* รายการทัวร์สามารถปรับเปลี่ยนได้ตามความเหมาะสม โดยไม่ต้องแจ้งให้ทราบล่วงหน้า\*\***



**(GMT+2)**

เวลาที่ญี่ปุ่นเร็วกว่าไทย 2 ชั่วโมง

กรุณาปรับเวลาของท่าน เพื่อให้ตรงกับเวลานัดหมาย

**\*\* ชำระค่าทัวร์ในนามบริษัท ไลออน ทราเวล จำกัด เท่านั้น \*\***



**\*\* ชำระค่าทัวร์ในนามบริษัท ไลออน ทราเวล จำกัด เท่านั้น \*\***

### อัตราค่าบริการ

วันเดินทาง	ราคาผู้ใหญ่/ราคาเด็ก	พักเดี่ยวเพิ่ม
04-08 พฤษภาคม 2568	27,999.-	6,900.-
08-12 พฤษภาคม 2568	27,999.-	6,900.-
11-15 พฤษภาคม 2568	27,999.-	6,900.-
15-19 พฤษภาคม 2568	22,999.-	6,900.-
<b>22-26 พฤษภาคม 2568</b>	<b>19,999.-</b>	<b>6,900.-</b>
25-29 พฤษภาคม 2568	23,999.-	6,900.-
29 พฤษภาคม-02 มิถุนายน 2568	22,999.-	6,900.-
01-05 มิถุนายน 2568	29,999.-	6,900.-
05-09 มิถุนายน 2568	24,999.-	6,900.-
08-12 มิถุนายน 2568	23,999.-	6,900.-
12-16 มิถุนายน 2568	24,999.-	6,900.-
15-19 มิถุนายน 2568	24,999.-	6,900.-
19-23 มิถุนายน 2568	24,999.-	6,900.-
22-26 มิถุนายน 2568	23,999.-	6,900.-
26-30 มิถุนายน 2568	24,999.-	6,900.-
29 มิถุนายน-03 กรกฎาคม 2568	24,999.-	6,900.-
03-07 กรกฎาคม 2568	24,999.-	6,900.-
06-10 กรกฎาคม 2568	23,999.-	6,900.-
10-14 กรกฎาคม 2568	29,999.-	6,900.-
13-17 กรกฎาคม 2568	27,999.-	6,900.-
17-21 กรกฎาคม 2568	24,999.-	6,900.-
20-24 กรกฎาคม 2568	23,999.-	6,900.-
24-28 กรกฎาคม 2568	24,999.-	6,900.-
27-31 กรกฎาคม 2568	27,999.-	6,900.-
31 กรกฎาคม-04 สิงหาคม 2568	24,999.-	6,900.-

**\*\* ชำระค่าทัวร์ในนามบริษัท ไลออน ทราเวล จำกัด เท่านั้น \*\***



**\*\* ชำระค่าทัวร์ในนามบริษัท ไลออน ทราเวล จำกัด เท่านั้น \*\***

วันเดินทาง	ราคาผู้ใหญ่/ราคาเด็ก	พักเดี่ยวเพิ่ม
03-07 สิงหาคม 2568	23,999.-	6,900.-
07-11 สิงหาคม 2568	24,999.-	6,900.-
10-14 สิงหาคม 2568	29,999.-	6,900.-
14-18 สิงหาคม 2568	24,999.-	6,900.-
17-21 สิงหาคม 2568	23,999.-	6,900.-
21-25 สิงหาคม 2568	24,999.-	6,900.-
24-28 สิงหาคม 2568	23,999.-	6,900.-
28 สิงหาคม-01 กันยายน 2568	24,999.-	6,900.-
31 สิงหาคม-04 กันยายน 2568	23,999.-	6,900.-
04-08 กันยายน 2568	24,999.-	6,900.-
07-11 กันยายน 2568	23,999.-	6,900.-
11-15 กันยายน 2568	24,999.-	6,900.-
14-18 กันยายน 2568	23,999.-	6,900.-
18-22 กันยายน 2568	24,999.-	6,900.-
21-25 กันยายน 2568	23,999.-	6,900.-
25-29 กันยายน 2568	24,999.-	6,900.-
28 กันยายน-02 ตุลาคม 2568	24,999.-	6,900.-

**จอยแลนด์ไม่ใช้ตัวเครื่องบิน หักออกท่านละ 5,000 บาท**  
ราคาเด็กอายุไม่ถึง 2 ปี ณ วันเดินทาง (Infant) ท่านละ 10,000 บาท (ไม่มีที่นั่งบนเครื่องบิน)

อัตรานี้ ยังไม่รวมค่าทิปคนขับรถ ไกด์ท้องถิ่นตามธรรมเนียม (ชำระทุกท่านยกเว้น ทารกอายุไม่เกิน 2 ปี)  
**ขอเก็บค่าทิปไกด์และคนขับรถ ท่านละ 2,000 บาท ต่อท่าน/ทริป**  
**ณ สนามบินในวันเช็คอิน**

กรณีถือหนังสือเดินทางต่างชาติบริษัทฯ ขอสงวนสิทธิ์เก็บค่าธรรมเนียมเพิ่มเติม **ท่านละ 5,000 บาท**

**\*\* ชำระค่าทัวร์ในนามบริษัท ไลออน ทราเวล จำกัด เท่านั้น \*\***



**\*\* ชำระค่าทัวร์ในนามบริษัท ไลออน ทราเวล จำกัด เท่านั้น \*\***

**DAY 1 สนามบินดอนเมือง-สนามบินนาริตะ (\*\*บริการอาหารร้อนบนเครื่อง\*\*)**

**03.00 น.** คณะพร้อมกัน ณ **สนามบินดอนเมือง** มีเจ้าหน้าที่คอยดูแลบริการเพื่อคอยอำนวยความสะดวกในการเช็คอิน เพื่อเดินทางไปยังประเทศญี่ปุ่น

สังเกตป้ายนี้



**คณะพร้อมกันที่สนามบิน**

**สนามบินดอนเมือง**



อาคาร

ผู้โดยสารขาออก

เคาน์เตอร์



**Thai Lion Air**

เที่ยวบิน	เวลาออก	เวลาถึง
SL394	06.20	11.10

DMK  TPE  
 สนามบินดอนเมือง  สนามบินเทพารักษ์

เที่ยวบิน	เวลาออก	เวลาถึง
SL394	12.10	16.30

TPE  NRT  
 สนามบินเทพารักษ์  สนามบินนาริตะ



น้ำหนักกระเป๋า : **20 KG**

กระเป๋าขึ้นเครื่อง



**7 KG**

บริการอาหารร้อนบนเครื่องบิน



แวะพัก 1 ชั่วโมง ทุกท่านต้องเดินลงจากเครื่องบิน เนื่องจากเป็นกฎของสายการบิน ไม่เสียเวลาเช็คอินใหม่ ไม่ต้องโหลดกระเป๋าใหม่ เดินวนในสนามบินเพียง 650 เมตรเท่านั้น

เนื่องจากตัวเครื่องบินของคณะเป็นตัวกรุระบบ Random ไม่สามารถเลือกที่นั่งได้ ที่นั่งอาจจะไม่ได้นั่งติดกัน และไม่สามารถเลือกช่วงที่นั่งบนเครื่องบินได้ในคณะ ซึ่งเป็นไปตามเงื่อนไขของสายการบิน ขออภัยในความไม่สะดวก



**\*\* สำคัญมาก !! ประเทศญี่ปุ่นไม่อนุญาตให้นำอาหารสด จำพวก เนื้อสัตว์ พืช ผัก ผลไม้ เข้าประเทศ หากฝ่าฝืนมีโทษปรับและจับ \*\***

คำเตือน: กล้วยชา-กล้วยขง และยาเสพติดทุกชนิด เป็นสิ่งผิดกฎหมายในประเทศญี่ปุ่น โดยหากมีไว้ในครอบครอง เพื่อนำเข้าและส่งออก มีโทษจำคุกไม่เกิน 7 ปี กรณีมีไว้ในครอบครองเพื่อจำหน่าย มีโทษจำคุกไม่เกิน 10 ปี และปรับไม่เกิน 3 ล้านบาท

**เย็น** อิสระอาหารเย็นตามอัธยาศัย มีหัวหน้าทัวร์คอยแนะนำให้กับทุกท่าน

**ที่พักคืนนี้** NARITA GATEWAY HOTEL NARITA หรือเทียบเท่าระดับ 3 ดาว

**\*\* ชำระค่าทัวร์ในนามบริษัท ไลออน ทราเวล จำกัด เท่านั้น \*\***



**\*\* ชำระค่าทัวร์ในนามบริษัท ไลออน ทราเวล จำกัด เท่านั้น \*\***

**DAY 2**

**โตเกียว-วัดอาซากุสะ-ถนนนากามิเซะ-ผ่านชมโตเกียวสกายทรี  
DUTY FREE-ช้อปปิ้งย่านดังชินจูกุ-ชมกันดั้ม โอไดบะ ไคเวอร์ซิตี**

**เช้า** **รับประทานอาหารเช้า ณ ห้องอาหารโรงแรม**

นำท่านเดินทางสู่ **“มหานครโตเกียว”** เพื่อนมัสการเจ้าแม่กวนอิมทองคำ ณ **“วัดอาซากุสะ”** วัดที่ได้ชื่อว่าเป็นวัดที่มีความศักดิ์สิทธิ์ และได้รับความเคารพนับถือมากที่สุดแห่งหนึ่งในกรุงโตเกียว ภายในประดิษฐานองค์เจ้าแม่กวนอิมทองคำที่ศักดิ์สิทธิ์ ซึ่งมักจะมีผู้คนมากราบไหว้ขอพรเพื่อความเป็นสิริมงคลตลอดทั้งปี ประกอบกับภายในวัดยังเป็นที่ตั้งของโคมไฟยักษ์ที่มีขนาดใหญ่ที่สุดในโลกด้วยความสูง 4.5 เมตร ซึ่งแขวนห้อยอยู่ ณ ประตูทางเข้าที่อยู่ด้านหน้าสุดของวัด ที่มีชื่อว่า **“ประตูฟ้าคาร์ณ”** ถนนนากามิเซะ หรือที่หลายๆคนรู้จักกันว่า **“ถนนช้อปปิ้งนากามิเซะ”** เป็นทางเดินทอดยาวจากถนนหลักที่ร่ววงเข้าสู่พื้นที่ภายในของวัดนั้นแต่ละคະ เนื่องจากวัดอาซากุสะเป็นวัดยอดนิยมของโตเกียวจึงทำให้ถนนเส้นนี้เป็นถนนเส้นที่คึกคักเกือบตลอดเวลา ทั้งสองฝั่งของถนนเต็มไปด้วยร้านค้ามากมาย ทั้งของกินกับของที่ระลึก ไม่ว่าจะเป็นชุดยูคาตะ, รัมแพ็บ, ขนมขบเคี้ยวหลากหลายชนิด โดยร้านค้าต่างๆมักจะทำให้เราชิมก่อนที่จะซื้อได้

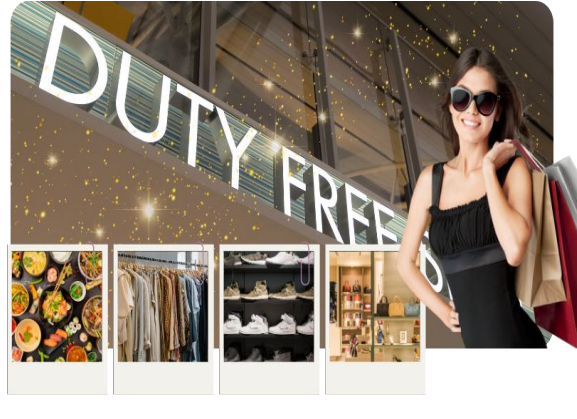
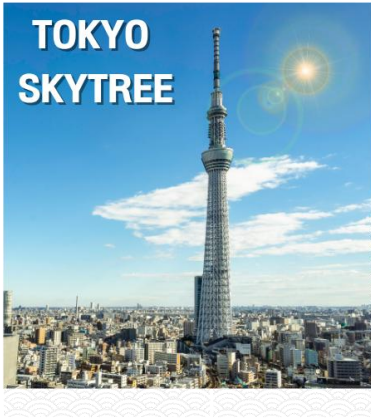


**\*\* ชำระค่าทัวร์ในนามบริษัท ไลออน ทราเวล จำกัด เท่านั้น \*\***



**\*\* ชำระค่าทัวร์ในนามบริษัท ไลออน ทราเวล จำกัด เท่านั้น \*\***

นำท่าน **ผ่านชม “โตเกียวสกายทรี”** (ราคาทัวร์ไม่รวมค่าเข้าชม) ให้ท่านมองเห็นได้จากทุกหนทุกแห่งของเมือง ที่นี่คือสัญลักษณ์ใหม่ของเมืองหลวงญี่ปุ่นแทน “โตเกียวทาวเวอร์” หากขึ้นไปชั้นบนสุด จะสามารถชมวิวมืองและมองเห็นไปจนถึงที่ที่อยู่ไกลออกไป ถ้าเป็นวันอากาศดี จะมองเห็นภูเขาไฟฟูจิอยู่ไกลๆ ได้อย่างชัดเจนด้วย บริเวณด้านล่างของโตเกียวสกายทรีล้อมรอบไปด้วยโตเกียว โซรามิจิซึ่งเป็นห้างสรรพสินค้าขนาดใหญ่, พิพิธภัณฑ์แบบอินเตอร์แอคทีฟที่มีสิ่งน่าสนใจมากมาย



**กลางวัน รับประทานอาหารกลางวัน ณ ภัตตาคาร บริการทุกท่านด้วยอาหารแบบบุฟเฟ่ต์**

จากนั้นนำท่านช้อปปิ้ง **DUTY FREE** ช้อปปิ้งสินค้าปลอดภาษีต่างๆ ให้ท่านได้อิสระเพลิดเพลินกับการช้อปปิ้งตามอัธยาศัย นำท่านเดินทางสู่ **ย่านช้อปปิ้งชินจูกุ** ให้ท่านอิสระและเพลิดเพลินกับการช้อปปิ้งสินค้ามากมายและ เครื่องใช้ ไฟฟ้า กล้องถ่ายรูปดิจิตอล นาฬิกา เครื่องเล่นเกมส์ หรือสินค้าที่จะเอาใจคุณผู้หญิงด้วย กระเป๋า รองเท้า เสื้อผ้า แบรินด์เนม เสื้อผ้าแฟชั่นสำหรับวัยรุ่น เครื่องสำอางยี่ห้อดังของญี่ปุ่นไม่ว่าจะเป็น KOSE, KANEBO, SKII, SHISEDO และอื่นๆ อีกมากมาย



**\*\* ชำระค่าทัวร์ในนามบริษัท ไลออน ทราเวล จำกัด เท่านั้น \*\***



**\*\* ชำระค่าทัวร์ในนามบริษัท ไลออน ทราเวล จำกัด เท่านั้น \*\***



นำท่านเดินทางสู่ **ย่านโอไดบะ (Odaiba)** เกาะที่สร้างขึ้นไว้เป็นแหล่งช้อปปิ้ง และแหล่งบันเทิงต่างๆ ในอ่าวโตเกียว ได้รับการปรับปรุงให้มีชื่อเสียงและเป็นที่ยอมรับในช่วงหลังของปี 1990 นอกจากนี้มีสถาปัตยกรรมที่สวยงามตั้งอยู่มากมายแล้ว แต่ก็ยังคงความเป็นธรรมชาติไว้ด้วยความอุดมสมบูรณ์ของพื้นที่สีเขียว ไคเวอร์ซิตี โตเกียว พลาซ่า (DiverCity Tokyo Plaza) เป็นห้างดังอีกห้างหนึ่ง ที่อยู่บนเกาะโอไดบะ จุดเด่นของห้างนี้ก็คือ หุ่นยนต์กันดั้ม ขนาดเท่าของจริง ซึ่งมีขนาดใหญ่มาก ในบริเวณห้าง ก็จะมีร้านค้าสำหรับคอกันดั้ม อย่างเช่น กันดั้มคาเฟ่ (Gundam Cafe) และถ้าอยากเข้าไปดูนิทรรศกาลกันดั้ม ก็ต้องไปที่ กันดั้มฟรอนท์ (Gundam Front) ซึ่งอยู่ในบริเวณห้าง ไคเวอร์ซิตี



**เย็น** อิสระอาหารเย็นตามอัธยาศัย มีหัวหน้าทัวร์คอยแนะนำให้กับทุกท่าน

**ที่พักคืนนี้** NARITA GATEWAY HOTEL NARITA หรือเทียบเท่าระดับ 3 ดาว

**\*\* ชำระค่าทัวร์ในนามบริษัท ไลออน ทราเวล จำกัด เท่านั้น \*\***





**\*\* ชำระค่าทัวร์ในนามบริษัท ไลออน ทราเวล จำกัด เท่านั้น \*\***

**DAY 3** ท่องเที่ยวตามอัธยาศัย หรือเลือกซื้อทัวร์เสริมโตเกียวดิสนีย์แลนด์

**เช้า** รับประทานอาหารเช้า ณ ห้องอาหารโรงแรม



**OPTION A**

**เลือกซื้อ โตเกียวดิสนีย์แลนด์ หรือ โตเกียวดิสนีย์ซี**

ราคาบัตรเข้าสวนสนุก (ไม่รวมค่าค่าเดินทาง)

- ราคาเด็ก (4 ปี - 11 ปี) ราคา 2,590 บาท
- ราคาผู้ใหญ่ อายุ 12 ปีขึ้นไป ราคา 3,190 บาท

[ราคาอาจมีการเปลี่ยนแปลง โปรดสอบถามก่อนสั่งจอง]



**OPTION B**

**อิสระช้อปปิ้งเพลิดเพลินในโตเกียว**

(ขึ้นรถไฟเที่ยวเอง มีค่าใช้จ่ายตามระยะทาง)

สำหรับท่านที่เลือกที่จะอิสระในเมืองโตเกียวท่านสามารถสอบถามข้อมูลการเดินทางจากหัวหน้าทัวร์เพื่อความสะดวกในการเดินทางหรือช้อปปิ้งในย่านการค้า อันทันสมัยของโตเกียวศูนย์รวมวัยรุ่นแหล่งช้อปปิ้งชื่อดัง

**\*\* ชำระค่าทัวร์ในนามบริษัท ไลออน ทราเวล จำกัด เท่านั้น \*\***



**\*\* ชำระค่าทัวร์ในนามบริษัท ไลออน ทราเวล จำกัด เท่านั้น \*\***



**ย่านฮาราจูกุ**

ท่านจะได้พบกับการ์ตูนตัวที่เป็นเอกลักษณ์  
แหวกแนว ตามสไตล์วัยรุ่นญี่ปุ่น การแต่งกาย  
เลียนแบบคาแรคเตอร์การ์ตูนต่างๆ



**ย่านชิบูย่า**

เป็นย่านวัยรุ่นชื่อดังของมหานครโตเกียว ท่าน  
จะตื่นตาตื่นใจกับแฟชั่นทันสมัยของหนุ่มสาว  
ชาวแดนปลาดิบจากร้านค้ามากมาย มากกว่า  
100 ร้านค้า และ “ตึก 109” ตึกชื่อดังที่เป็น  
สัญลักษณ์ของย่านนั้น



**ตลาดอะเมโยโกะ**

(Ameyoko Market)

เป็นตลาดที่ตั้งอยู่ระหว่างสถานีอุเอโนะ  
(Ueno Station) และสถานีโอคาคิมาชิจิ  
(Okachimachi Station) มีสินค้าหลากหลาย  
ชนิด ของใช้ เครื่องสำอาง กระเป๋า รองเท้า  
เสื้อผ้า



**ไอโมเตะซันโด**

ร้าน Kiddyland ศูนย์รวมของเล่นหลากหลาย  
น่ารัก และแปลกๆ เหมาะสำหรับเป็นของ  
ฝากเด็กเล็ก เด็กโต ตุ๊กตาบลาบด์ สนูปี้  
คิตตี้ คาแรคเตอร์ต่างๆ หรือ เกมส์ ของเด็ก  
เล่นที่หลากหลายให้ท่านได้เลือกชมเลือกซื้อ  
อย่างจุใจ



**\*\* ชำระค่าทัวร์ในนามบริษัท ไลออน ทราเวล จำกัด เท่านั้น \*\***



**\*\* ชำระค่าทัวร์ในนามบริษัท ไลออน ทราเวล จำกัด เท่านั้น \*\***



**พิพิธภัณฑ์สถานแห่งชาติโตเกียว**

มีคอลเล็กชันศิลปะและวัตถุจัดแสดงใหญ่ที่สุดในประเทศญี่ปุ่น นอกจากนี้ยังมีสมบัติประจำชาติญี่ปุ่น และทรัพย์สินทางวัฒนธรรมที่สำคัญ นิทรรศการหมุนเวียนซึ่งสับเปลี่ยนออกจัดแสดงเป็นประจำ คอลเล็กชันส่วนใหญ่เป็นงานศิลปะญี่ปุ่น



**สวนโยโยจิ (Yoyogi Park)**

เป็นสวนสาธารณะที่ใหญ่และมีชื่อเสียงที่สุดแห่งหนึ่งในโตเกียว ตั้งอยู่ใกล้กับศาลเจ้าเมจิ (Meiji Shrine) และย่านฮาราจุกุ เป็นสถานที่ที่เหมาะสมสำหรับการพักผ่อนในธรรมชาติและกิจกรรมกลางแจ้ง เช่น วิ่ง, ปิกนิก หรือแม้แต่การฝึกโยคะ



**อุทยานหลวงชินจูกุ**

มีสวนถึง 3 โซน คือ สวนญี่ปุ่น สวนฝรั่งเศส และสวนอังกฤษ นอกจากนี้ยังมีบึงน้ำสงบนิ่ง พื้นที่ปาร์มริน และเรือนกระจกซึ่งมีดอกไม้กึ่งเขตร้อนและไม้เมืองร้อนสีสันสดใส ถ้าอยากหาอะไรกินภายในสวน ก็มี cafe HANANOKI ซึ่งขายอาหารญี่ปุ่นและของกินเล่น

**สวนอุเอโนะ**

ในใจกลาง กรุงโตเกียว เป็นสวนสาธารณะขนาดใหญ่ที่ชาวญี่ปุ่นและนักท่องเที่ยวนิยมเดินทางมาเที่ยวชม สถานที่ที่น่าสนใจภายในสวนนั้นมีมากมาย ทั้งพิพิธภัณฑ์ วัด ศาลเจ้า และธรรมชาติอันงดงาม



กลางวันและเย็น อีสรอาหารกลางวันและเย็นตามอัธยาศัย มีหัวหน้าทัวร์คอยแนะนำให้กับทุกท่าน

ที่พักคืนนี้ NARITA GATEWAY HOTEL NARITA หรือเทียบเท่าระดับ 3 ดาว

**\*\* ชำระค่าทัวร์ในนามบริษัท ไลออน ทราเวล จำกัด เท่านั้น \*\***



**\*\* ชำระค่าทัวร์ในนามบริษัท ไลออน ทราเวล จำกัด เท่านั้น \*\***

**DAY 4 พิพิธภัณฑสถานกลางแจ้งโบโซโนมูระ-วัดนาริตะชั้น-อโณมอลล์  
สนามบินนาริตะ**

**เช้า รับประทานอาหารเช้า ณ ห้องอาหารโรงแรม**

นำท่านเดินทางสู่ **พิพิธภัณฑสถานกลางแจ้งโบโซโนมูระ** เป็นพิพิธภัณฑสถานกลางแจ้งที่มีการจัดแสดงเกี่ยวกับการดำเนินชีวิตท้องถิ่นแบบดั้งเดิม และงานฝีมือของภูมิภาคโบโซของจังหวัดชิบะ อีกทั้งรูปแบบการสร้างสรรค์ของที่นี่ก็ค่อนข้างมีเอกลักษณ์ มีการดีไซน์ให้เป็นเหมือนหมู่บ้านในสมัยเอโดะ โดยที่นี่มีทั้งกิจกรรมแนวงานฝีมือต่างๆไม่ว่าจะเป็นการผลิตกระดาษแบบดั้งเดิม การตีเหล็ก พิธีชงชา และสวมชุดเกราะญี่ปุ่น ส่วนกิจกรรมในฟาร์มขึ้นอยู่กับฤดูกาลเก็บเกี่ยวผลผลิต นอกจากนี้ยังมีพิพิธภัณฑโอบราณคดีฟูโดกิโนโอะกะชิเรียวคัง ตั้งอยู่ใกล้ๆ ภายในจัดแสดงสิ่งประดิษฐ์ที่ขุดพบได้รอบๆจังหวัดชิบะ ถัดจากพิพิธภัณฑเป็นที่ตั้งของอาคารประวัติศาสตร์ 3 หลัง 2 หลังเป็นบ้านพักในสมัยเอโดะ และอีก 1 หลังเป็นโรงเรียนในสมัยเมจิ จากนั้นนำท่านเดินทางสู่ **วัดนาริตะชั้นชินโซจิ** ตั้งอยู่ในเมื่อนาริตะ จังหวัดชิบะ วัดแห่งนี้มีรูปเคารพขององค์ฟูโตเมียวโอ ที่มีชื่อเรียกขานกันมาตั้งแต่สมัยโบราณว่า "นาริตะฟูโต" ประดิษฐานเป็นองค์พระประธาน ให้ท่านขอพรตามอัธยาศัย



**กลางวันและเย็น อิสระอาหารกลางวันและเย็นตามอัธยาศัย มีหัวหน้าทัวร์คอยแนะนำให้กับทุกท่าน**

**\*\* ชำระค่าทัวร์ในนามบริษัท ไลออน ทราเวล จำกัด เท่านั้น \*\***



**\*\* ชำระค่าทัวร์ในนามบริษัท ไลออน ทราเวล จำกัด เท่านั้น \*\***

**นำท่านเดินทางสู่ AEON TOWN SHOPPING MALL** ท่านสามารถอิสระซื้อสินค้าทั่วไปของ  
ญี่ปุ่นเช่น ขนม, อาหารว่าง, ของเล่น, กระเป๋า, รองเท้า, เสื้อผ้า รวมถึงร้านร้อยเยน



**ถึงเวลาอันสมควร นำทุกท่านเดินทางกลับสู่สนามบินนาริตะ**

**สายการบิน | AIRLINE**





น้ำหนักกระเป๋า	กระเป๋าขึ้นเครื่อง
<b>20</b> KG	<b>7</b> KG

เที่ยวบิน	เวลาออก	เวลาถึง	เที่ยวบิน	เวลาออก	เวลาถึง
SL395	17.30	19.55	SL395	20.55	00.20+1



แวะพัก 1 ชั่วโมง ทุกท่านต้องเดินลงจากเครื่อง เนื่องจากเป็นกฎของสายการบิน  
ไม่เสียเวลาเช็คอินใหม่ ไม่ต้องโหลดกระเป๋าใหม่ เค้นวนเพียง 650 เมตรเท่านั้น

**\*\* ค่าทัวร์ไม่รวมค่าอาหารบนเครื่อง บนเครื่องมีจำหน่ายเพิ่มเติม \*\***

เนื่องจากตัวเครื่องบินของคณะเป็นตัวกรุ๊ประบบ Random ไม่สามารถเลือกที่นั่งได้ ที่นั่ง  
อาจจะไม่ได้นั่งติดกัน และไม่สามารถเลือกช่วงที่นั่งบนเครื่องบินได้ในคณะ ซึ่งเป็นไปตามเงื่อนไข  
ของสายการบิน ขอภัยในความไม่สะดวก

**\*\* ชำระค่าทัวร์ในนามบริษัท ไลออน ทราเวล จำกัด เท่านั้น \*\***



**\*\* ชำระค่าทัวร์ในนามบริษัท ไลออน ทราเวล จำกัด เท่านั้น \*\***

**DAY 5** สนามบินดอนเมือง กรุงเทพฯ

00.20 น. เดินทางถึง**สนามบินดอนเมืองประเทศไทย** โดยสวัสดิภาพ



**ราคาทัวร์ ไม่รวมค่าทิปคนขับรถ และโค้ดก๊องถิ่นตามธรรมเนียม**  
(ชำระทุกท่าน ยกเว้น การทอายุไม่เกิน 2 ปี ยกเว้นให้)  
**ขอเก็บค่าทิปโค้ดและคนขับรถ ณ สนามบินในวันเช็กอิน**  
**ท่านละ 2,000 บาท/ทริป/ท่าน**



**ไม่สามารถยกเลิกการเดินทางได้ เนื่องจากเป็นราคาโปรโมชั่น**  
(แต่สามารถเปลี่ยนผู้เดินทางได้ตามเงื่อนไขของสายการบิน)

**หมายเหตุ:** เวลาในการเดินทางอาจมีการเปลี่ยนแปลงได้ ขึ้นอยู่กับกรมท่า และสภาพอากาศ หากท่านมีความจำเป็นจะต้องซื้อตั๋วเครื่องบินภายในประเทศ เพื่อบินไปและกลับจากกรุงเทพฯ กรุณาสอบถามเที่ยวบินเพื่อยืนยันกับทางเจ้าหน้าที่ก่อนทำการจองและขอความกรุณาให้ท่านซื้อตั๋วเครื่องบินประเภทที่สามารถเลื่อนวันและเวลาเดินทางได้ อันเนื่องมาจากหากเกิดความผิดพลาดจากทางสายการบิน ไม่ว่าจะเป็นการยกเลิกเที่ยวบิน การล่าช้าของสายการบิน การยุบเที่ยวบินรวมกัน ตารางการเดินทางมีการเปลี่ยนแปลง ซึ่ง สายการบินพิจารณาสถานการณ์แล้วพบว่าอยู่เหนือการควบคุมของทางสายการบิน หรือจะเป็นเหตุผลเชิงพาณิชย์ หรือเป็นเหตุผลด้านความปลอดภัย ดังนั้นเหตุผลเหล่านี้ อยู่เหนือการควบคุมของบริษัทฯ บริษัทฯ ขอสงวนสิทธิ์ที่จะไม่รับผิดชอบและไม่คืนค่าใช้จ่ายใดๆ ทั้งสิ้น อนึ่ง บริษัทฯ จะคอนเฟิร์มกรุ๊ป ประมาณ 5-7 วันก่อนเดินทาง ขอภัยในความไม่สะดวก

**\*การบริการของรถรับนำเที่ยวญี่ปุ่น ตามกฎหมายของประเทศญี่ปุ่นนั้น สามารถให้บริการสูงสุดวันละไม่เกิน 10 ชั่วโมง และไม่สามารถขอเพิ่มเวลาให้บริการรถรับนำเที่ยวได้ โดยมีคนขับรถและคนขับจะเป็นผู้บริหารเวลาตามความเหมาะสม จึงขอสงวนสิทธิ์ในการปรับเปลี่ยนเวลาท่องเที่ยวตามสถานที่ในโปรแกรมการเดินทาง\***

**\*\* ตามกฎหมายของประเทศญี่ปุ่น สามารถให้บริการรถรับนำเที่ยวสูงสุดวันละไม่เกิน 10 ชั่วโมง กรณีที่คนขับรถไม่ได้พักโรงแรมเดียวกับกรุ๊ปทัวร์ หรือ คนขับรถต้องนำรถส่งกลับบริษัทฯ จะสามารถให้บริการกรุ๊ปทัวร์ในวันนั้นๆ ได้สูงสุด 10 ชั่วโมง เท่านั้น เพื่อเป็นการเผื่อเวลาให้คนขับรถถึงที่หมายปลายทางนั้นๆ แล้วเวลารวมทั้งสิ้นไม่เกินเวลา 10 ชม. ตามที่กฎหมายกำหนดบังคับ**

**ประกาศสำคัญ:** รับเฉพาะผู้มีวัตถุประสงค์ประสงค์เพื่อการท่องเที่ยวเท่านั้น ค่าทัวร์ที่ชำระมานั้น เป็นการชำระจ่ายแบบขาด และทางผู้จัดได้ชำระให้กับสายการบินและสถานที่ต่างๆ ก่อนออกเดินทาง หากท่านไม่ได้ร่วมเดินทางหรือใช้บริการตามรายการไม่ว่าด้วยสาเหตุใด หรือได้รับการปฏิเสธการเข้าหรือออกนอกเมืองจากประเทศในรายการ (ประเทศไทยและประเทศญี่ปุ่น) ทางผู้จัดขอสงวนสิทธิ์การคืนเงินสดส่วนใดๆ รวมทั้งค่าตั๋วเครื่องบินให้แก่ท่าน

**ไม่สามารถยกเลิกการเดินทางได้ เนื่องจากเป็นราคาโปรโมชั่น**  
(แต่สามารถเปลี่ยนผู้เดินทางได้ตามเงื่อนไขของสายการบิน)

**\*\* ชำระค่าทัวร์ในนามบริษัท ไลออน ทราเวล จำกัด เท่านั้น \*\***



**\*\* ชำระค่าทัวร์ในนามบริษัท ไลออน ทราเวล จำกัด เท่านั้น \*\***



## อัตราค่าบริการนี้รวม

ค่าตัวเครื่องบินโดยสารชั้นประหยัด ไป-กลับ พร้อมคณ-  
รวมค่าภาษีสนามบิน และค่าธรรมเนียมเชื้อเพลิง

**ยกเว้น** หากค่าภาษีน้ำมันมีการประกาศปรับขึ้นจากทางสายการ  
บิน จึงจะมีการเรียกเก็บเพิ่มเติมจากท่านภายหลัง และเนื่องจาก  
เป็นตั๋วกรุ๊ปไม่สามารถ อพเกรดที่นั่งได้ และไม่สามารถเลื่อนวัน  
เดินทางได้ ท่านต้องเดินทางไป-กลับ พร้อมกรุ๊ปเท่านั้น ทั้งนี้เป็น  
ไปตามเงื่อนไขของสายการบิน



น้ำหนักกระเป๋า โหลดใต้ท้องเครื่องท่านละ

**20 กิโลกรัม**

(ขึ้นอยู่กับสายการบินที่ใช้ในการเดินทาง)

น้ำดื่มวันละ 1ขวด



ค่าธรรมเนียมเข้าชมสถานที่  
ตามรายการที่ระบุไว้ในโปรแกรมทัวร์



**ค่าอาหาร**

ตามรายการที่ระบุไว้ในโปรแกรมทัวร์



กระเป๋าถือขึ้นเครื่อง 1 ใบ

น้ำหนักไม่เกิน 7 กิโลกรัม

เป็นไปตามที่สายการบินกำหนด

ค่ารถโค้ชปรับอากาศนำเที่ยวและรับส่ง  
ตามรายการที่ระบุไว้ในโปรแกรมทัวร์



ค่าเบี้ยประกันอุบัติเหตุในการเดินทางท่องเที่ยวระหว่างการเดินทาง  
(เดือน/ตามธรรมชาติ)

**วงเงินประกันท่านละ 1,000,000 บาท**

(บังคับตามระเบียบกรมธรรม์ของบริษัท)

ค่าประกันอุบัติเหตุและค่ารักษาพยาบาล คู่ครอง  
เฉพาะกรณีที่ได้รับอุบัติเหตุระหว่างการเดินทาง  
ไม่คุ้มครองถึงการสูญเสียทรัพย์สินส่วนตัวและ  
ไม่คุ้มครองโรคประจำตัวของผู้เดินทาง

ค่าที่พักตามที่ระบุในรายการหรือเทียบเท่าระดับเดียวกัน  
(พักห้องละ 2-3 ท่าน)

**กรณีต้องการพัก 2 ท่าน**

หากประเภทห้อง ที่ท่านริเคิวมาเต็ม  
เช่น ริเคิวห้องพักเป็น TWIN หรือ DOUBLE  
ทางบริษัทฯ ขอสงวนสิทธิ์ในการปรับประเภท  
ห้องพัก เป็นตามที่โรงแรมมีอยู่ โดยไม่ต้อง  
แจ้งให้ทราบล่วงหน้า



**กรณีต้องการพัก 3 ท่าน ห้องขนาด TRP**

การเสริมเตียงจะเป็น Sofa Bed หรือ ที่นอนพับ  
ตามมาตรฐานของโรงแรมนั้น ๆ ไม่สามารถริเคิว  
ได้ หากท่านไม่ประสงค์พักตามที่โรงแรมจัดให้ ถ้า  
ต้องการชำระค่าบริการเพิ่มเติม เป็นห้องพักเดี่ยว  
และในกรณีโรงแรมนั้นๆ อยู่ในตัวเมือง แหล่งช้อปปิ้ง  
ห้องอาจมีขนาดเล็ก จึงไม่สามารถเสริมเตียงได้  
ทางบริษัทฯ ขอจัดการจัดห้องให้ตามความเหมาะสม



**\*\* ชำระค่าทัวร์ในนามบริษัท ไลออน ทราเวล จำกัด เท่านั้น \*\***



**\*\* ชำระค่าทัวร์ในนามบริษัท ไลออน ทราเวล จำกัด เท่านั้น \*\***



### ค่าใช้จ่ายส่วนตัวของผู้เดินทาง

ค่าโทรศัพท์, ค่าช้อปปิ้ง, มีนินารายในห้องพัก  
ทีวีช่องพิเศษ และค่ายานพาหนะ ฯลฯ



ที่ไม่ได้ระบุไว้ในรายการทัวร์

### ค่าทำหนังสือเดินทาง ค่าวีซ่าและค่าดำเนินการยื่นขอวีซ่า

ค่าธรรมเนียมวีซ่าเข้าประเทศญี่ปุ่น กรณีประกาศให้กลับมายังเมืองหรือขังชั่วคราวอีกครั้ง  
เนื่องจากประเทศญี่ปุ่นได้รับประกาศยกเว้นเข้าประเทศให้กับคนไทยสำหรับผู้ประสงค์  
พำนักระยะสั้นในประเทศญี่ปุ่นไม่เกิน 15 วัน  
(สำหรับผู้ที่ไม่ได้ถือหนังสือเดินทางประเทศไทย)



### ค่าใช้จ่ายซึ่งอยู่เหนือการควบคุมของบริษัทฯ

- การนัดหยุดงาน
- ความล่าช้าของสายการบิน
- การจลาจล
- การประท้วง
- อุบัติเหตุทางธรรมชาติ

การถูกปฏิเสธไม่ให้ออกเข้าเมืองจากเจ้า  
หน้ากักตวจมนเข้าเมือง และ เจ้าหน้ากักกรม  
แรงงานทั้งในประเทศ และ ต่างประเทศ



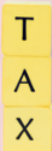
### ค่าน้ำหนักกระเป๋า

ที่เกินกว่าสายการบินกำหนด  
หรือ  
สัมภาระใหญ่กว่ามาตรฐาน



### ค่าใช้จ่ายที่เกี่ยวข้องกับภาษี

- ค่าภาษีน้ำมัน ที่สายการบินเรียกเก็บเพิ่ม  
ภายหลังที่บริษัทฯ ได้ออกขายโปรแกรม  
ทัวร์ไปแล้ว
- ค่าภาษีมูลค่าเพิ่ม 7 % และ หัก ณ ที่จ่าย 3 %



### ค่าใช้จ่ายที่เกี่ยวข้องกับ COVID-19



- ค่าประกันสุขภาพ COVID-19

### ค่าตรวจ ATK หรือ RT-PCR

ค่าตรวจ RT-PCR ก่อนออกเดินทาง 72 ชั่วโมง หรือ ATK 24  
ชั่วโมงก่อนออกเดินทางจากประเทศไทย



การตรวจ RT-PCR หากออกจากประเทศไทย ที่มีผลเป็นลบ ต้องตรวจก่อนเดินทางไม่เกิน  
72 ชั่วโมง และเป็นแบบฟอร์มที่กำหนดเท่านั้น ห้ามเขียนผลให้ทับทางบริษัท  
กรณีเป็นบวกหรือติดโควิดต้องมีผลตรวจและใบรับรองแพทย์ใช้ในการยื่นขอวีซ่า  
ย้ายวันเดินทาง หรือยื่นขอวีซ่าเดินทาง อาจมีการเก็บค่าใช้จ่ายตามจริง ทั้งนี้ขึ้นอยู่กับ  
นโยบายของสายการบินและบริษัทผู้ทำ และต้องมีใบรับรองผลการตรวจเป็นภาษา  
อังกฤษเท่านั้น

หากหน่วยงานรัฐบาลไทย หรือ ญี่ปุ่น มีการเปลี่ยนแปลงข้อกำหนดการกักตัวเพิ่มเติม หรือ ขอเรียกตัวเพิ่มเติม หรือ ขอเรียกตรวจโรคเพิ่มเติม ทางผู้เดินทางจะต้องเป็นผู้รับผิดชอบค่าใช้จ่ายส่วนเกิน



ค่าทิปไกด์ และ คนขับรถ ผู้ช่วยขับรถ ไกด์ท้องถิ่น  
**2,000 บาท**  
(บังคับตามระเบียบธรรมเนียมของประเทศ)

**Tour Leader [TL]**  
ท่านสามารถให้ทิปได้ตามความพึงพอใจของท่าน

**\*\* ชำระค่าทัวร์ในนามบริษัท ไลออน ทราเวล จำกัด เท่านั้น \*\***





**\*\* ชำระค่าทัวร์ในนามบริษัท ไลออน ทราเวล จำกัด เท่านั้น \*\***



**การสำรองที่นั่ง / การชำระมัดจำและชำระส่วนที่เหลือ**

**กรุณาสำรองที่นั่งและ ชำระมัดจำ ท่านละ 15,000 บาท/ท่าน ภายใน 48 ชั่วโมง**

เพื่อสำรองสิทธิ์ในการเดินทาง และชำระส่วนที่เหลือทั้งหมดก่อนออกเดินทาง 30 วัน มีเช่นนั้น บริษัทฯ จะถือว่าท่าน ยกเลิกการเดินทางโดยอัตโนมัติท่านจะโดนยึดมัดจำโดยที่ท่านจะไม่สามารถเรียกร้องใดๆ คืนได้ อันเนื่องมาจากบริษัทฯ จำเป็นที่ต้องสำรองจ่ายค่าใช้จ่ายในส่วนจองที่พักและตั๋วเครื่องบินไปก่อนหน้านั้นแล้ว หากท่านสำรองที่นั่งน้อยกว่า 30 วัน ทางบริษัทฯ เรียกเก็บยอดเงินจำนวนทันที **หลังจากทำการจองแล้ว กรุณาเตรียมเอกสารสำหรับการเดินทางให้พร้อม เช่น หนังสือพาสปอร์ตเพื่อออกตัวหรือคำขอพิเศษเพิ่มเติมต่างๆ ให้แก่พนักงานขาย และหากท่านชำระเงินเข้ามาไม่ว่าจะบางส่วนหรือทั้งหมด บริษัทฯ จะถือว่าท่านได้ยอมรับเงื่อนไขที่ระบุไว้ทั้งหมดนี้แล้ว**

**จำนวนคนในการออกเดินทาง**

ทางบริษัทของสงวนสิทธิ์ในการเรียกเก็บเงินเพิ่มเติม ยกเลิกหรือเลื่อนการเดินทางหากมีผู้เดินทาง น้อยกว่า 10 ท่าน ซึ่งทำให้กรุ๊ปไม่สามารถออกเดินทางได้ โดยบริษัทฯ จะแจ้งท่านล่วงหน้าอย่างน้อย 3-5 วัน ก่อนออกเดินทาง และหากไม่สามารถออกเดินทางได้ ทางบริษัทฯ ยินดีที่จะคืนเงินทั้งหมดให้ท่านหรือจัดหาทัวร์อื่นให้ท่านหากท่านต้องการ



**การรับการดูแลเป็นพิเศษ**



กรณีผู้เดินทางต้องการความช่วยเหลือเป็นพิเศษ อาทิเช่น **การใช้วีลแชร์ กรุณาแจ้งบริษัทฯ อย่างน้อย 7 วันก่อนการเดินทาง** มิฉะนั้นบริษัทฯ จะไม่สามารถจัดการล่วงหน้าได้ เนื่องจาก การจองวีลแชร์ในสนามบินนั้น ต้องมีขั้นตอนในการขอล่วงหน้า และบางสายการบินอาจมีการเรียกเก็บค่าใช้จ่ายทั้งทางสนามบินในไทยและในต่างประเทศ ซึ่งผู้เดินทางสามารถสอบถามกับเจ้าหน้าที่ได้โดยตรงก่อนทำการจอง และหากในคณะของท่านมีผู้ต้องการดูแลพิเศษ เช่น ผู้ที่นั่งรถเข็น (Wheelchair), เด็ก, ผู้สูงอายุและผู้ที่มีโรคประจำตัวหรือไม่สะดวกในการเดินทางท่องเที่ยวในระยะเวลานานกว่า 4 - 5 ชั่วโมงติดต่อกัน ท่านและครอบครัวต้องให้การดูแลสมาชิกภายในครอบครัวของท่านเอง เนื่องจากการเดินทางเป็นหมู่คณะ หัวหน้าทัวร์มีความจำเป็นต้องดูแลและทัวร์ทั้งหมด

**การถูกปฏิเสธในการเข้าหรือออกประเทศ**

ในกรณีที่กองการตรวจคนเข้าเมืองปฏิเสธมิให้ท่านเดินทางเข้าหรือออกประเทศ ไม่ว่าจะประเทศไทยหรือต่างประเทศก็ตาม บริษัทฯ ขอสงวนสิทธิ์ในการไม่คืนค่าทัวร์ไม่ว่าจะกรณีใดๆ ก็ตาม ซึ่งการตรวจคนเข้าเมืองนั้นเป็นสิทธิ์ของเจ้าหน้าที่ของรัฐของประเทศนั้นๆ และขอแจ้งให้ผู้เดินทางทราบว่าทางบริษัทฯ และบุคคลที่หรือหัวหน้าทัวร์ ไม่มีสิทธิ์ที่จะช่วยเหลือใดๆ ทั้งสิ้น เพราะอำนาจการตัดสินใจเป็นของเจ้าหน้าที่ทางกองการตรวจคนเข้าเมืองโดยเด็ดขาด อนึ่ง ทางบริษัทฯ มีจุดประสงค์ที่ทำการธุรกิจเพื่อการท่องเที่ยวเท่านั้น ไม่สนับสนุนให้ลูกค้าเดินทางเข้า-ออกประเทศอย่างผิดกฎหมาย และ **หนังสือเดินทางจะต้องมีอายุเหลือไม่น้อยกว่า 6 เดือนและมีหน้าเล่มมิไม่น้อยกว่า 5 หน้ากระดาษ**



**การงดเว้นการร่วมทริปบางรายการ**

หากผู้เดินทางงดเว้นการร่วมทริปบางสถานที่ในรายการใดพร้อมคณะผู้เดินทางอื่น ท่านจะไม่สามารถเรียกร้องค่าบริการใดๆ ได้ทั้งสิ้น บริษัทฯ จะถือว่าท่านประสงค์ที่จะสละสิทธิ์และไม่ร่วมเดินทางพร้อมคณะ



**\*\* ชำระค่าทัวร์ในนามบริษัท ไลออน ทราเวล จำกัด เท่านั้น \*\***



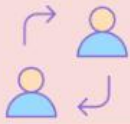
**\*\* ชำระค่าทัวร์ในนามบริษัท ไลออน ทราเวล จำกัด เท่านั้น \*\***



# เงื่อนไขการยกเลิกจอง

**CANCEL**

**ไม่สามารถยกเลิกการเดินทางได้  
เนื่องจากเป็นราคาโปรโมชั่น**



**(แต่สามารถเปลี่ยนชื่อผู้เดินทางได้ 21 วัน ก่อนการเดินทาง)**

กรณีเจ็บป่วยกระทันหัน จนไม่สามารถเดินทางได้ ซึ่งจะต้องมีใบรับรองแพทย์จากโรงพยาบาลรับรอง ทางบริษัทจะทำการเลื่อนการเดินทางของท่านไปยังคณะต่อไป แต่ทั้งนี้ท่านต้องเสียค่าใช้จ่ายที่ไม่สามารถยกเลิกหรือเลื่อนการเดินทางได้ตามความเป็นจริง ในกรณีเจ็บป่วยกระทันหัน ล่วงหน้าเพียง 7 วันทำการ ทางบริษัท ขอสงวนสิทธิ์ในการคืนเงินทุกกรณี

DID YOU KNOW?

## เงื่อนไขพิเศษเพิ่มเติมสำคัญ!!

### • เงื่อนไขการออกเดินทาง

ในแต่ละเส้นทางจะมีการกำหนดผู้เดินทางขั้นต่ำของการออกเดินทาง โดยในทัวร์นี้ **กำหนดให้มีผู้เดินทางขั้นต่ำ 10 ท่าน** หากมีผู้เดินทางไม่ถึงที่กำหนด บริษัทฯ ขอสงวนสิทธิ์ในการเพิ่มค่าทัวร์ หรือ เลื่อนการเดินทาง หรือ ยกเลิกการเดินทาง หากท่านมีไฟลัมบินภายในประเทศ แต่ไม่ได้แจ้งให้เราทราบล่วงหน้าก่อนทางบริษัทฯ จะไม่รับผิดชอบใดๆ ทั้งสิ้น ดังนั้นกรุณาสอบถามยืนยันการออกเดินทางก่อนจองไฟลัมบินภายในประเทศทุกครั้ง



### • การออกตัวโดยสารภายในประเทศ

หากท่านมีความจำเป็นต้องซื้อตั๋วเครื่องบินภายในประเทศ เพื่อบินไปและกลับจากกรุงเทพฯ กรุณาสอบถามเที่ยวบินเพื่อนยืนยันกับเจ้าหน้าทีก่อนทำการจองและ **ขอแนะนำให้ท่านซื้อตั๋วเครื่องบินประเภทที่สามารถเลื่อนวันและเวลาเดินทางได้** อันเนื่องมาจากหากเกิดความผิดพลาดจากทางสายการบิน การล่าช้าของสายการบิน การขยับเที่ยวบินรวมกัน ตารางการเดินทางมีการเปลี่ยนแปลง ซึ่ง สายการบินพิจารณาสถานการณ์แล้วพบว่าอยู่เหนือการควบคุมของทางสายการบิน หรือจะเป็นเหตุผลเชิงพาณิชย์ หรือเป็นเหตุผลด้านความปลอดภัย ดังนั้น เหตุผลด้านความปลอดภัย เหตุผลเหล่านี้ อยู่เหนือการควบคุมของบริษัทฯ บริษัทฯ ขอสงวนสิทธิ์ที่จะไม่รับผิดชอบและไม่คืนค่าใช้จ่ายใดๆ ทั้งสิ้น อนึ่ง บริษัทฯ จะยืนยันกรุ๊ปออกเดินทางประมาณ 3-5 วันก่อนเดินทาง หากไม่แน่ใจกรุณาสอบถามพนักงานขายโดยตรง



### • หากกรุ๊ปคอนเฟิร์มแล้วไม่สามารถเลื่อนการเดินทางได้

หากกรุ๊ปคอนเฟิร์มเดินทางแล้วนั้น ท่านจะไม่สามารถเลื่อนการเดินทางได้ ไม่ว่าจะเกิดเหตุกรณีใดๆ ต่อท่านก็ตาม อันเนื่องมาจาก การคอนเฟิร์มของกรุ๊ปนั้นประกอบจากตัวเลขการจองการเดินทางของท่าน หากท่านคอนเฟิร์มออก ทำให้กรุ๊ปมีค่าใช้จ่ายเพิ่มเติมขึ้น หรืออาจทำให้กรุ๊ปไม่สามารถออกเดินทางได้ ดังนั้น ทางบริษัทฯ ขอสงวนสิทธิ์มีอนุญาตให้เลื่อนวันเดินทางใดๆ ได้ทั้งสิ้นและเก็บค่าใช้จ่ายทั้งหมดตามจำนวนเงินของราคาทัวร์



### • การชำระเงินหมายถึงการยืนยันจำนวนผู้เดินทาง ไม่สามารถปรับเปลี่ยนได้

การชำระเงินเข้ามานั้น หมายถึงท่านได้ยอมรับข้อเสนอบริษัทฯ และยืนยันจำนวนคนที่ท่านได้จองเข้ามา หากท่านชำระเงินเข้ามาแล้วจะไม่สามารถเปลี่ยนแปลงจำนวนของผู้เดินทางได้และหากมีความจำเป็นจะต้องเปลี่ยนแปลงท่านจะยินยอมให้ทางบริษัทฯ คิดค่าใช้จ่ายที่ทางบริษัทฯ เสียหาย รวมถึงค่าเสียเวลาในการขาย อย่างน้อยที่สุดเท่าจำนวนเงินมัดจำ ทั้งนี้ทั้งนั้นให้เป็นไปตามเงื่อนไขของบริษัทฯ



บริษัทฯ จะไม่รับผิดชอบใดๆ ทั้งสิ้น หากเกิดกรณีความล่าช้าจากสายการบิน, การยกเลิกบิน, การประท้วง, การนัดหยุดงาน, การก่อการจลาจล, ภัยธรรมชาติ, การนำสิ่งของผิดกฎหมาย ซึ่งอยู่นอกเหนือความรับผิดชอบของบริษัทฯ และ บริษัทฯ จะไม่รับผิดชอบใดๆ ทั้งสิ้น หากเกิดสิ่งของสูญหาย อันเนื่องมาจากการความประมาทของท่าน, เกิดจากการโจรกรรม และ อุบัติเหตุจากความประมาทของนักท่องเที่ยวเอง

**\*\* ชำระค่าทัวร์ในนามบริษัท ไลออน ทราเวล จำกัด เท่านั้น \*\***



**\*\* ชำระค่าทัวร์ในนามบริษัท ไลออน ทราเวล จำกัด เท่านั้น \*\***

**บริการ SIM 2 FLY**  
**อินเทอร์เน็ต**  
**6GB**  
**ไม่ลดสปีด**  
สามารถใช้งานได้ 8 วัน ราคา 399 .-






**สำคัญ การอ่านเงื่อนไขแบบท้ายโดยละเอียด**  
เพื่อประโยชน์สูงสุดของลูกค้าทุกท่าน หากชำระเงินแล้ว  
ทางบริษัทฯ จะถือว่าท่านยอมรับเงื่อนไขแล้วจะไม่สามารถเปลี่ยนแปลงเงื่อนไขได้

**รายการทัวร์สามารถสลับ ปรับเปลี่ยนหรืองดไปบางรายการ**  
**ได้ตามความเหมาะสม โดยไม่ต้องแจ้งให้ทราบล่วงหน้า**

อันเนื่องมาจากสภาพอากาศ เหตุการณ์ทางธรรมชาติ เหตุการณ์เมือง สถานการณ์จราจร สายการบิน หรือ  
เหตุสุดวิสัยต่างๆ ทั้งนี้จะคำนึงถึงความปลอดภัย ความเป็นไปได้ และผลประโยชน์ของผู้เดินทางเป็นสำคัญ

ทางผู้เดินทางจะไม่ฟ้องร้องใดๆ อันเนื่องมาจากได้รับทราบเงื่อนไขก่อนเดินทางแล้ว  
**บริษัท ฯ ขอสงวนสิทธิ์ริเริ่มและจบการให้บริการที่ สนามบินต้นทางขาไปเท่านั้น**

กรณีผู้เดินทางมาจากต่างจังหวัด หรือต่างประเทศ และจะทำการสำรองตั๋วเครื่องบินหรือยาน  
พาหนะอื่นๆ เพื่อใช้ในการเดินทางไปและกลับ ณ สนามบิน ทางบริษัท จะไม่รับผิดชอบค่าใช้จ่าย  
เนื่องมาจาก เป็นค่าใช้จ่ายที่นอกเหนือจากโปรแกรมทัวร์

**\*\* ชำระค่าทัวร์ในนามบริษัท ไลออน ทราเวล จำกัด เท่านั้น \*\***



**\*\* ชำระค่าทัวร์ในนามบริษัท ไลออน ทราเวล จำกัด เท่านั้น \*\***

# หากท่านต้องการซื้อประกันสุขภาพเพิ่มเติม



## กรุณาติดต่อเชลล์

### ประกันภัยการเดินทางต่างประเทศ พลัส Global Travel Insurance Plus (GTIP)



หน่วย : บาท / Baht

ความคุ้มครอง / Coverage	จำนวนเงินความคุ้มครอง / Sum Insured							
	เดินทางทั่วโลก / WORLDWIDE PLUS				เดินทางในเอเชีย / ASIA PLUS			
	Basic*	Silver	Gold	Platinum	Basic*	Silver	Gold	Platinum
1. การประกันภัยอุบัติเหตุส่วนบุคคล อ.บ.1* / Personal Accident Benefit	2,000,000	2,000,000	3,000,000	5,000,000	1,000,000	2,000,000	3,000,000	5,000,000
2. ค่ารักษาพยาบาลจากอุบัติเหตุและสุขภาพ / Medical Expenses	2,000,000	2,000,000	3,000,000	5,000,000	2,000,000	2,000,000	3,000,000	5,000,000
2.1 การรักษาพยาบาลต่อเนื่องในประเทศไทย** / Follow-up treatment in Thailand	50,000	200,000	300,000	500,000	50,000	200,000	300,000	500,000
2.2 การรับการรักษาพยาบาลครั้งแรกในประเทศไทย*** / Medical treatment in Thailand	100,000	200,000	300,000	500,000	100,000	200,000	300,000	500,000
3. การเคลื่อนย้ายฉุกเฉินและการส่งกลับประเทศ / Evacuation and repatriation	2,000,000	2,000,000	3,000,000	5,000,000	2,000,000	2,000,000	3,000,000	5,000,000
4. การบริการความช่วยเหลือทางการแพทย์ฉุกเฉิน / Emergency Medical Assistance								
4.1 การเยี่ยมผู้เอาประกันภัยในต่างประเทศ / Compassionate visit	x	Actual Cost	Actual Cost	Actual Cost	x	Actual Cost	Actual Cost	Actual Cost
4.2 การส่งตัวผู้เยาว์กลับประเทศ / Return of minor	x	Actual Cost	Actual Cost	Actual Cost	x	Actual Cost	Actual Cost	Actual Cost
4.3 การค้นหา การช่วยชีวิต และการกู้ภัย / Search, rescue and recovery	250,000	250,000	250,000	250,000	250,000	250,000	250,000	250,000
5. การยกเลิกการเดินทาง / Trip cancellation	10,000	10,000	100,000	100,000	10,000	10,000	100,000	100,000
6. การลดจำนวนวันเดินทาง / Trip curtailment	x	x	100,000	100,000	x	x	100,000	100,000
7. ความสูญเสียหรือความเสียหายของสัมภาระในการเดินทาง / Loss or damage of personal baggage	10,000	10,000	50,000	50,000	10,000	10,000	50,000	50,000
8. การล่าช้าของการเดินทาง / Cover of delay								
8.1 การล่าช้าของระบบขนส่งมวลชน / Delays in means of public transport	x	2,000	10,000	20,000	x	2,000	10,000	20,000
8.2 การล่าช้าของสัมภาระ / Delayed collection of baggage	x	2,000	20,000	20,000	x	2,000	20,000	20,000
8.3 การจี้โดยสลัดอากาศ / Hijack	x	x	50,000	50,000	x	x	50,000	50,000
8.4 การพลาดต่อเที่ยวบิน / Missed connection - flight	x	2,000	10,000	20,000	x	2,000	10,000	20,000
9. การสูญหายของหนังสือเดินทาง / Loss of passport	x	x	5,000	5,000	x	x	5,000	5,000
10. ความรับผิดต่อบุคคลภายนอก / Personal legal liability	x	1,000,000	2,000,000	5,000,000	x	1,000,000	2,000,000	5,000,000
11. ความรับผิดส่วนแรกสำหรับรถเช่า / Rental car excess	x	x	10,000	20,000	x	x	10,000	20,000
12. ความคุ้มครองกีฬากอล์ฟ / Golf extension	x	x	x	20,000	x	x	x	20,000
13. เงินชดเชยรายได้ระหว่างรักษาตัวในโรงพยาบาลต่างประเทศ / Overseas hospitalization benefit	x	1,000 per day max 10,000	2,000 per day max 20,000	3,000 per day max 30,000	x	1,000 per day max 10,000	2,000 per day max 20,000	3,000 per day max 30,000

**หมายเหตุ / Remark**

\*อ.บ. 1 หมายถึงการเสียชีวิต การสูญเสียอวัยวะ สายตา หรือทุพพลภาพถาวรสิ้นเชิงจากอุบัติเหตุ / Loss of life, dismemberment, loss of sight or total permanent disability.  
\*\*ข้อ 2.1. \*\*\*ข้อ 2.2 บริษัทจะจ่ายค่าใช้จ่ายสำหรับการรักษาพยาบาลที่เกิดขึ้นในระยะเวลา 7 วันแรกนับจากเดินทางกลับถึงประเทศไทย / 2.1, 2.2 The company shall pay such costs incurred within 7 days of the return to Thailand.



**\*\* ชำระค่าทัวร์ในนามบริษัท ไลออน ทราเวล จำกัด เท่านั้น \*\***



**\*\* ชำระค่าตัวริในนามบริษัท ไลออน ทราเวล จำกัด เท่านั้น \*\***



**ประกันภัยการเดินทางต่างประเทศ พลัส**  
**Global Travel Insurance Plus (GTIP)**



จำนวนวันเดินทาง (วัน) Trip Duration (Days)	เบี้ยประกันภัย (บาท) / Premium (Baht)							
	เดินทางทั่วโลก / WORLDWIDE PLUS				เดินทางในเอเชีย / ASIA PLUS			
	Basic*	Silver	Gold	Platinum	Basic*	Silver	Gold	Platinum
<b>แผนรายเที่ยว / Single - Trip</b>								
1-4	300	334	600	990	200	290	470	688
5-6	350	450	715	1,290	240	300	595	999
7-8	370	500	990	1,772	280	427	690	1,300
9-10	399	600	1,230	1,996	340	597	850	1,600
11-15	600	790	1,590	2,750	450	767	1,150	2,150
16-22	849	1,275	2,210	3,370	524	937	1,650	2,795
23-31	999	1,600	2,680	3,993	628	1,108	2,030	3,300
32-45	1,530	2,090	3,200	5,674	770	1,364	2,450	4,325
46-60	1,950	2,500	3,850	6,180	907	1,620	2,995	5,226
61-75	2,300	3,340	4,900	7,910	1,220	2,215	3,775	6,450
76-94	2,500	3,843	5,500	9,390	1,475	2,641	4,200	7,500
95-105	3,500	4,467	7,490	11,145	1,975	2,962	5,720	9,990
106-121	4,100	5,090	8,400	12,900	2,350	3,371	6,450	11,100
122-151	5,200	6,345	10,250	15,895	2,775	4,016	7,950	13,740
152-182	6,500	7,599	12,530	18,890	3,260	4,922	9,775	15,975
<b>แผนรายปี เดินทางไม่จำกัดครั้ง / Annual Multi - Trip, max length per trip as per plan selected</b>								
Annual (max 31 days)	2,000	2,450	4,000	5,700	1,200	1,992	2,850	4,400
Annual (max 60 days)	2,500	3,120	4,800	7,400	1,600	2,591	3,700	6,400
Annual (max 90 days)	3,600	4,225	5,800	10,000	1,900	3,200	5,000	8,700
Annual (max 120 days)	5,750	6,427	9,000	13,990	2,650	4,038	7,100	12,210
Annual (max 365 days)	15,500	19,000	26,200	44,000	5,925	10,785	22,000	35,150

\* เบี้ยประกันภัยสำหรับผู้สูงอายุเกิน 75 ปี รวมภาษีกรมสรรพสินค้า / Premium shown is for insured up to 75 yrs of age includes tax and stamp.  
\* สำหรับแผนประกันภัยอายุ 76 - 85 ปี เบี้ยประกันภัยคูณ 2 สำหรับผู้ถือกรมธรรม์ทั่วโลกหรือเอเชียเท่านั้น / For policyholders aged 76 - 85 years old, the insurance premium will be doubled for the Asia Basic plan or the Worldwide Basic Plan.

**ความคุ้มครองพิเศษ / Special Coverages**

**คุ้มครองค่ารักษาสูงถึง 5 ล้าน บาท**

- คุ้มครองค่ารักษาพยาบาลจากอุบัติเหตุและเจ็บป่วย
- Covers medical expenses from injuries and illness up to 5,000,000 baht.

**รักษาฟัน 16,000 บาท**

- คุ้มครองค่ารักษาพยาบาลทันตกรรมเพื่อความเจ็บปวดที่ต่างประเทศ ได้ถึง 16,000 บาท
- Dental treatment cover for relief of pain up to 16,000 baht.

**ไม่ต้องสำรองจ่าย รักษาได้ทุก สม.**

- คุ้มครองค่ารักษาพยาบาลทั้ง IPD, OPD
- You don't have to advance money.
- Free choice of hospital. • Covers medical expenses for inpatient and outpatient treatment.

**คุ้มครองกีฬาเสี่ยงภัย**

- คุ้มครองเฉพาะค่ารักษาพยาบาลการบาดเจ็บจากกีฬาเสี่ยงภัย เช่น ดำน้ำ เล่นสกี เจ็ทโบ๊ท บินจิงซ์
- Coverage includes medical expenses for injuries from certain high-risk sports such as diving, skiing, or bungee jumping.

**คุ้มครองอายุสูงสุดถึง 85 ปี\***

รับประกันโดยแผน Basic เท่านั้น

- Coverage up to the age of 85 years.\*
- Remark \*76-85 years is eligible for insurance coverage only under the Basic Plan.

**ช่วยเหลือ 24 ชั่วโมง ทั่วโลก**

- ศูนย์ให้ความช่วยเหลือฉุกเฉินทางการแพทย์และการเดินทางทั่วโลก
- +66 2 569 0230
- 24 hours. Worldwide emergency call center
- +66 2 569 0230



**\*\* ชำระค่าตัวริในนามบริษัท ไลออน ทราเวล จำกัด เท่านั้น \*\***